



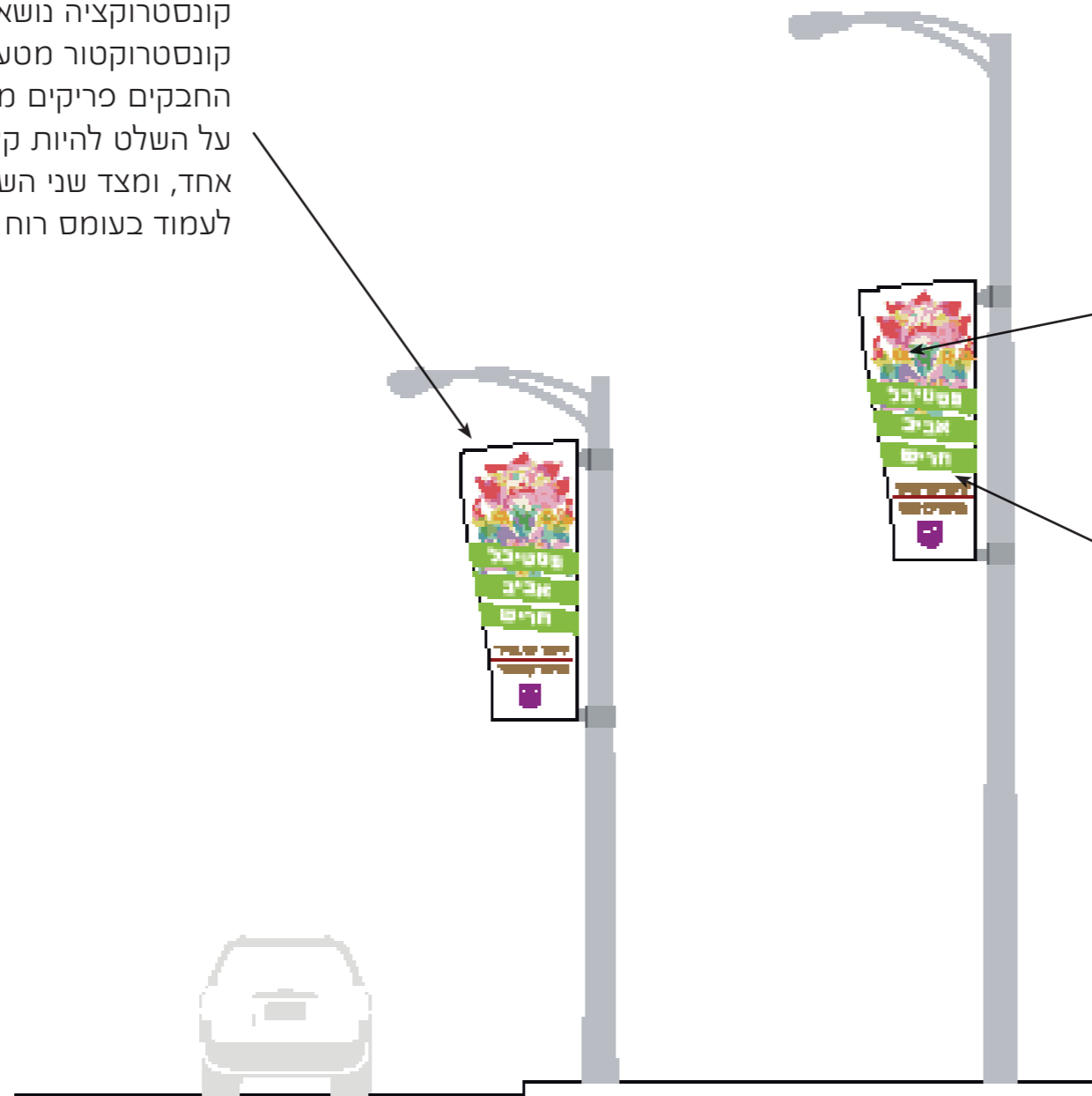
# **מפרט עיצוב מערכת שילוט עירונית** **10. שלט דגל פרסומי קבוע ע"ג עמוד תאורה**

גרסה 20 אוקטובר 2015

## 10 שלט פרסומי קבוע ע"ג עמוד תאורה

קונסטרוקציה נושאת לשלט - תומכות אחוריות מרותכות למשטח החזית, והמתחברות לחבקים לעיגון השלט לעמוד. תומכות וחבקים צבועים באפור, התואם לחלוטין את צבע העמוד. קונסטרוקציה נושאת בתכנון קונסטרוקטור מטעם יצרן השלט. החבקים פריקים מהעמוד. על השלט להיות קל ככל האפשר מצד אחד, ומצד שני השלט צריך להיות מסוגל לעמוד בעומס רוח של עד 120 קמ"ש.

שלט דגל קבוע לצרכים פרסומיים המותקן ע"ג עמודי תאורה גובה 8 מ' או 12 מ'.



משטח חזית חתוך צורנית. גודל ברוטו: 130 על 310 ס"מ. מיוצר מלוח פח מגוולון עובי 1 מ"מ. גב השלט צבוע בצבע בסיס (פריימר) + צבע אפור התואם לחלוטין את צבע העמוד.

גרפיקה מודפסת דיגיטלית ע"ג מדבקה חתוכה צורנית לפי החזית. מדבקה לבנה גב אפור.



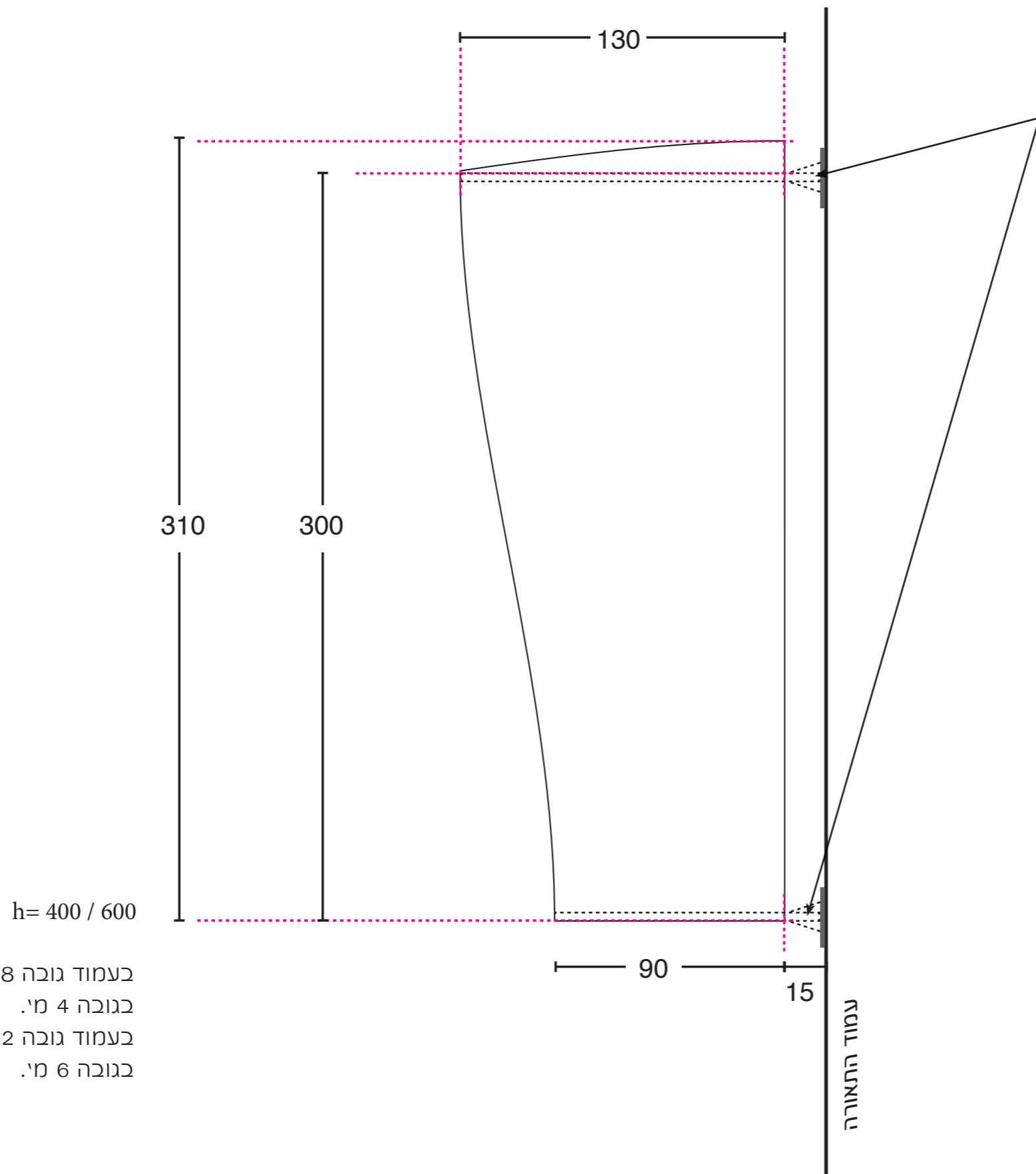
**מועצת מקומית חריש**  
מערכת שילוט עירונית

### 10.1 תאור כללי

שלט דגל קבוע לצרכים פרסומיים. מיוצר ממשטח חזית חתוך צורנית, וקונסטרוקציה נושאת.

תאריך גרסה:  
20 אוקטובר 2015

10) שלט פרסומי קבוע ע"ג עמוד תאורה



קונסטרוקציה נושאת לתכנון מהנדס היצרן. עקרונות צורניים מנחים: היא תהיה בתחום חזית השלט היא תרחיק את השלט מעמוד התאורה ב-15 ס"מ. החיבור לעמוד יהיה פריק. היא תהיה בעלת צורה פשוטה, והמינימלית לעמידה בעומסים של משקל, רוח, חומר, וכי כפי שמוגדרים בחוק והתקנות הישימים.

בעמוד גובה 8 מ' קו בסיס השלט יהיה בגובה 4 מ'.  
בעמוד גובה 12 מ' קו בסיס השלט בגובה 6 מ'.

$h = 400 / 600$



מועצת מקומית חריש  
מערכת שילוט עירונית

10.2 מידות חזית

תאריך גרסה:  
20 אוקטובר 2015



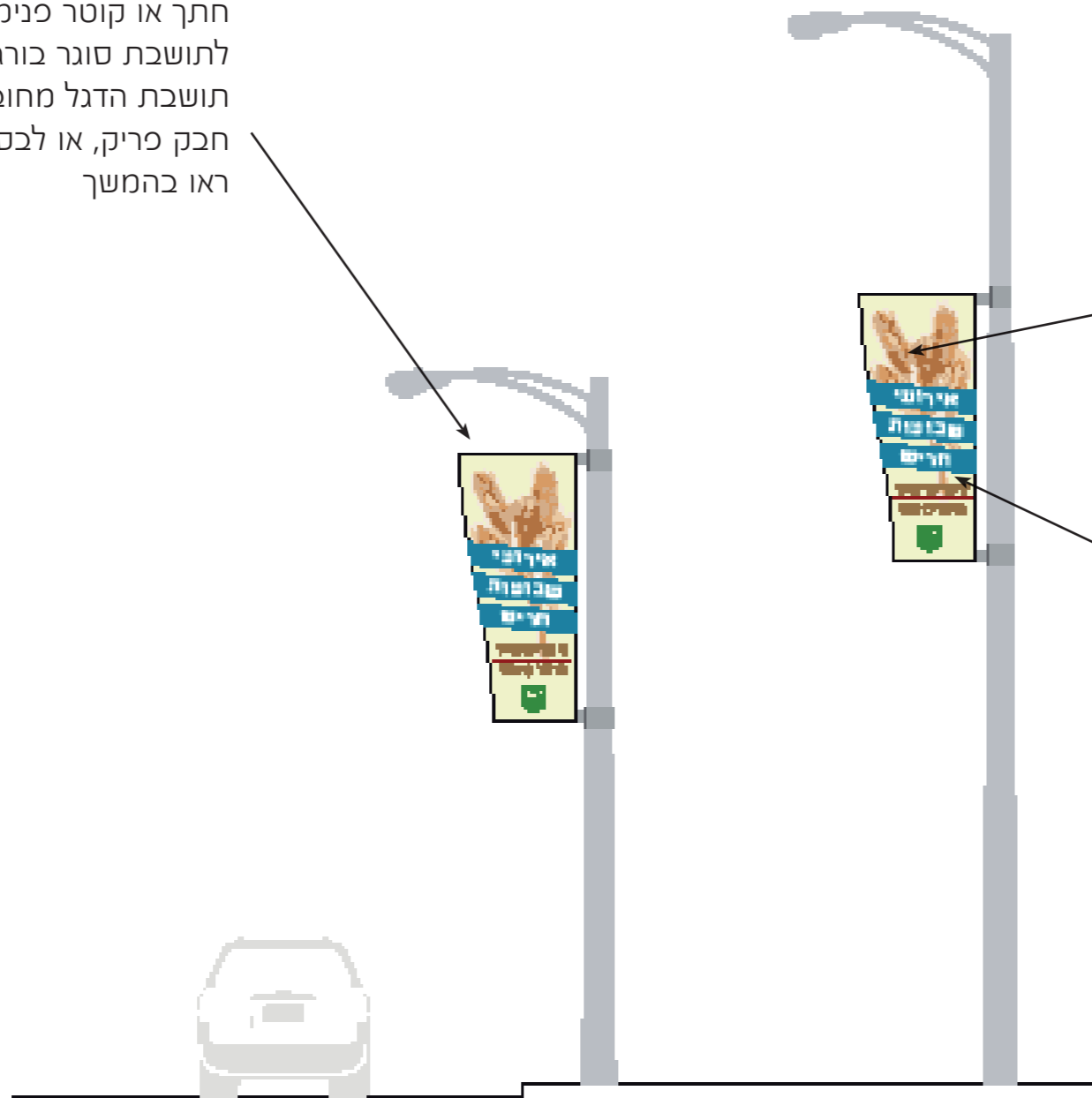
# **מפרט עיצוב מערכת שילוט עירונית** **11. שלט פרסומי מבד דגל, מתחלף, ע"ג עמוד תאורה**

גרסה 20 אוקטובר 2015

# 11) שלט פרסומי, מתחלף, עייג עמוד תאורת רחוב

חיבור הדגל לתושבות באמצעות מוט צינור חתך מרובע או עגול, קוטר 20 מ"מ. המושחל כלולאות העליונה והתחתונה של הדגל.

הצינורות נכנסים לתוך תושבת דגל חתך או קוטר פנימי 25 מ"מ. לתושבת סוגר בורג עליון לעיגון הצינור. תושבת הדגל מחוברת בריתוך למחבר חבק פריק, או לבסיס המרותך לעמוד. ראו בהמשך



שלט מיוצר מבד דגל מתחלף/פריק

הבד חתוך צורנית. גודל ברוטו: 130 על 300 ס"מ. מיוצר מבד דגלים. עם תפירת שוליים ולולאות עליונה ותחתונה להשחלת המוט.

גרפיקה מודפסת דיגיטלית.



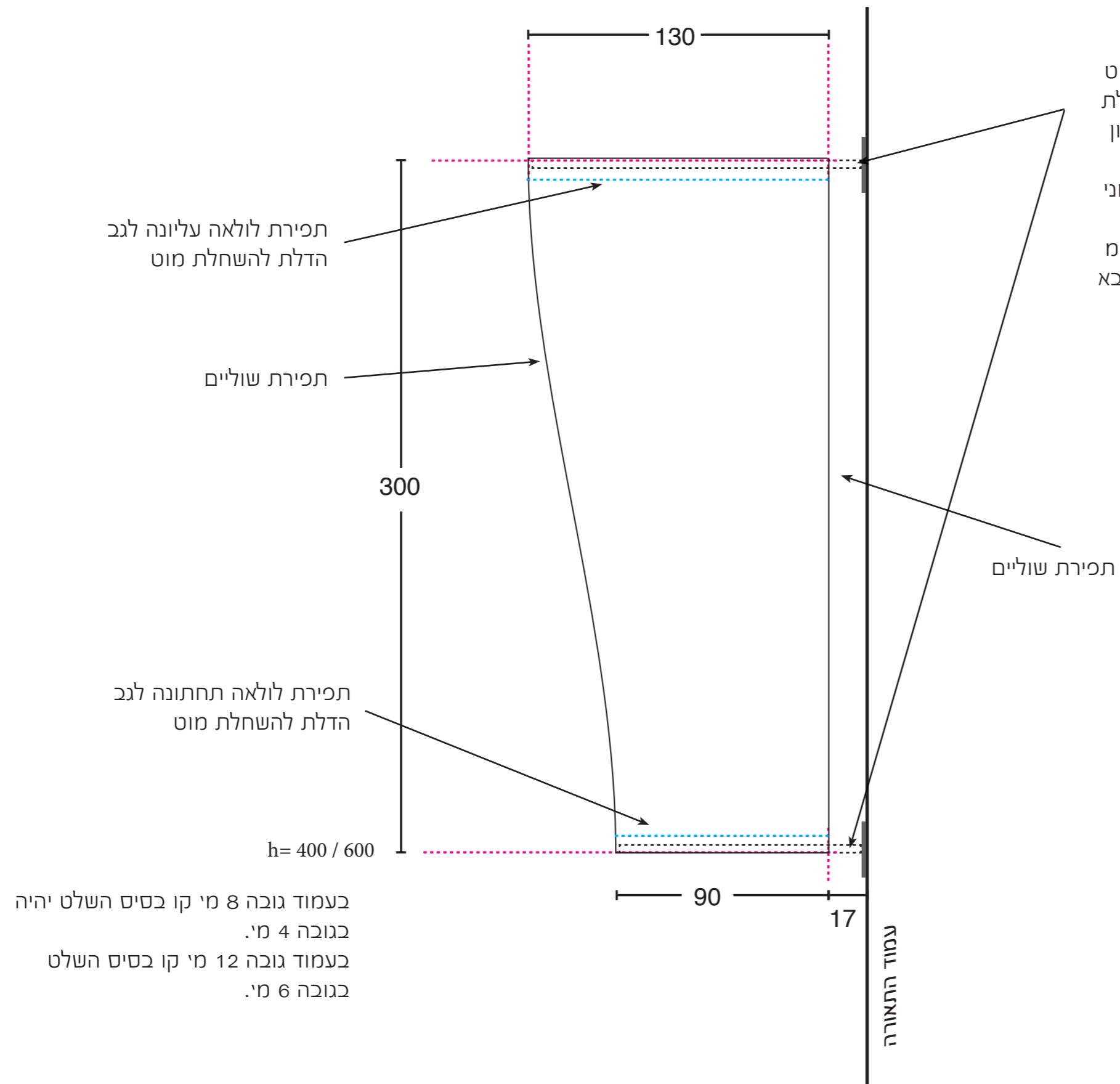
**מועצת מקומית חריש**  
מערכת שילוט עירונית

## 11.1 תאור כללי

שלט דגל קבוע לצרכים פרסומיים. מיוצר מפרופיל גב ומשטח חזית חתוך צורנית. מחובר לעמוד תאורה גובה 12 מ'.

תאריך גרסה:  
20 אוקטובר 2015

5) שלט פרסומי מתחלף, עייג עמוד תאורת רחוב



בעמוד גובה 8 מ' קו בסיס השלט יהיה בגובה 4 מ'.  
בעמוד גובה 12 מ' קו בסיס השלט בגובה 6 מ'.

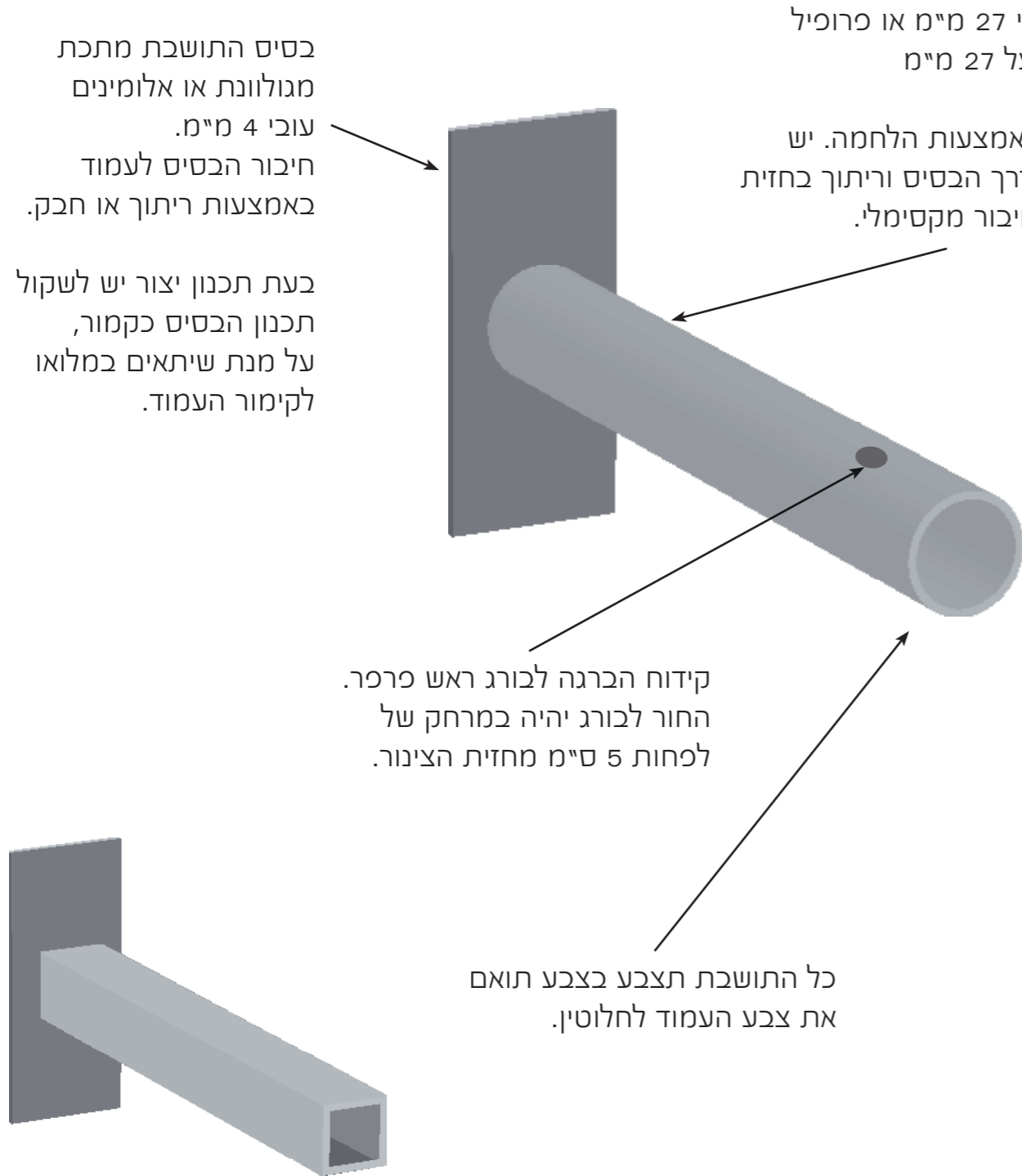


מועצת מקומית חריש  
מערכת שילוט עירונית

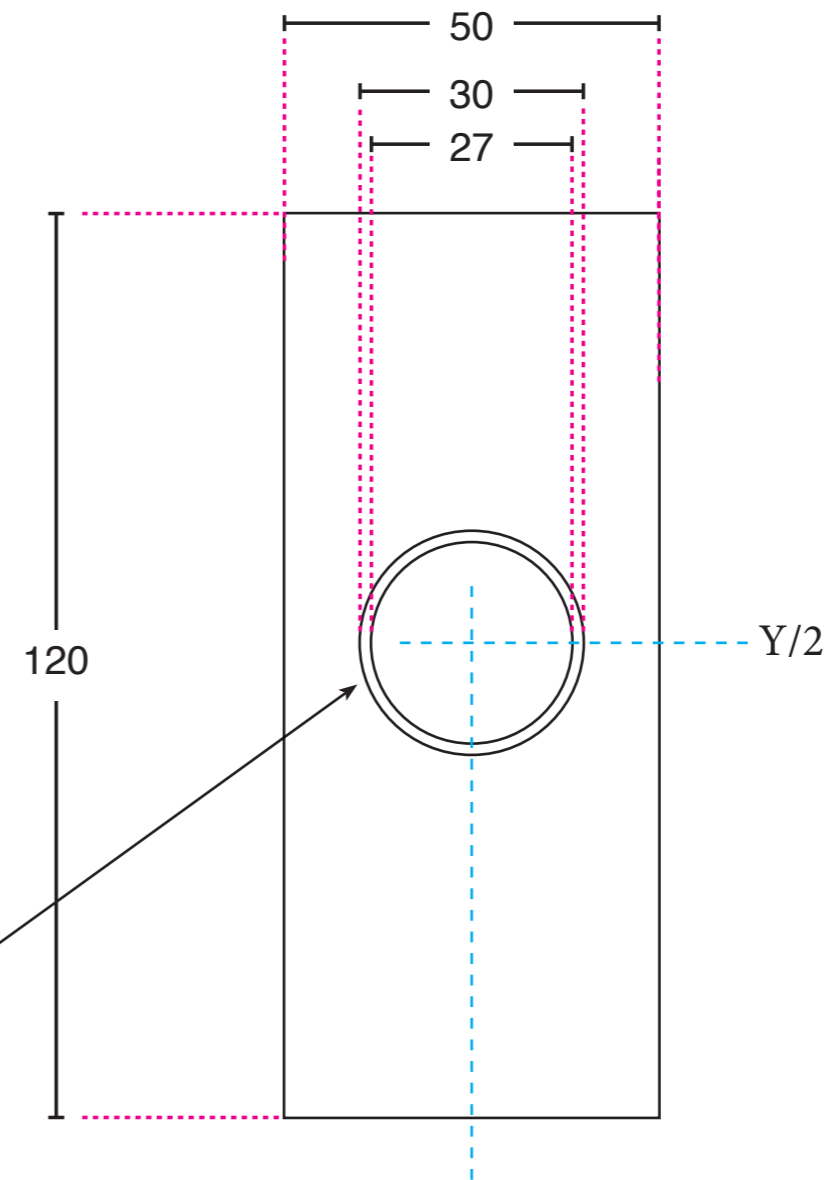
11.2 מידות הדגל

תאריך גרסה:  
20 אוקטובר 2015

**(5) שלט פרסומי, מתחלף, עייג עמוד תאורת רחוב**



חזית המידות בשרטוט במילימטרים



**מועצת מקומית חריש**  
מערכת שילוט עירונית

**11.3 תושבת**

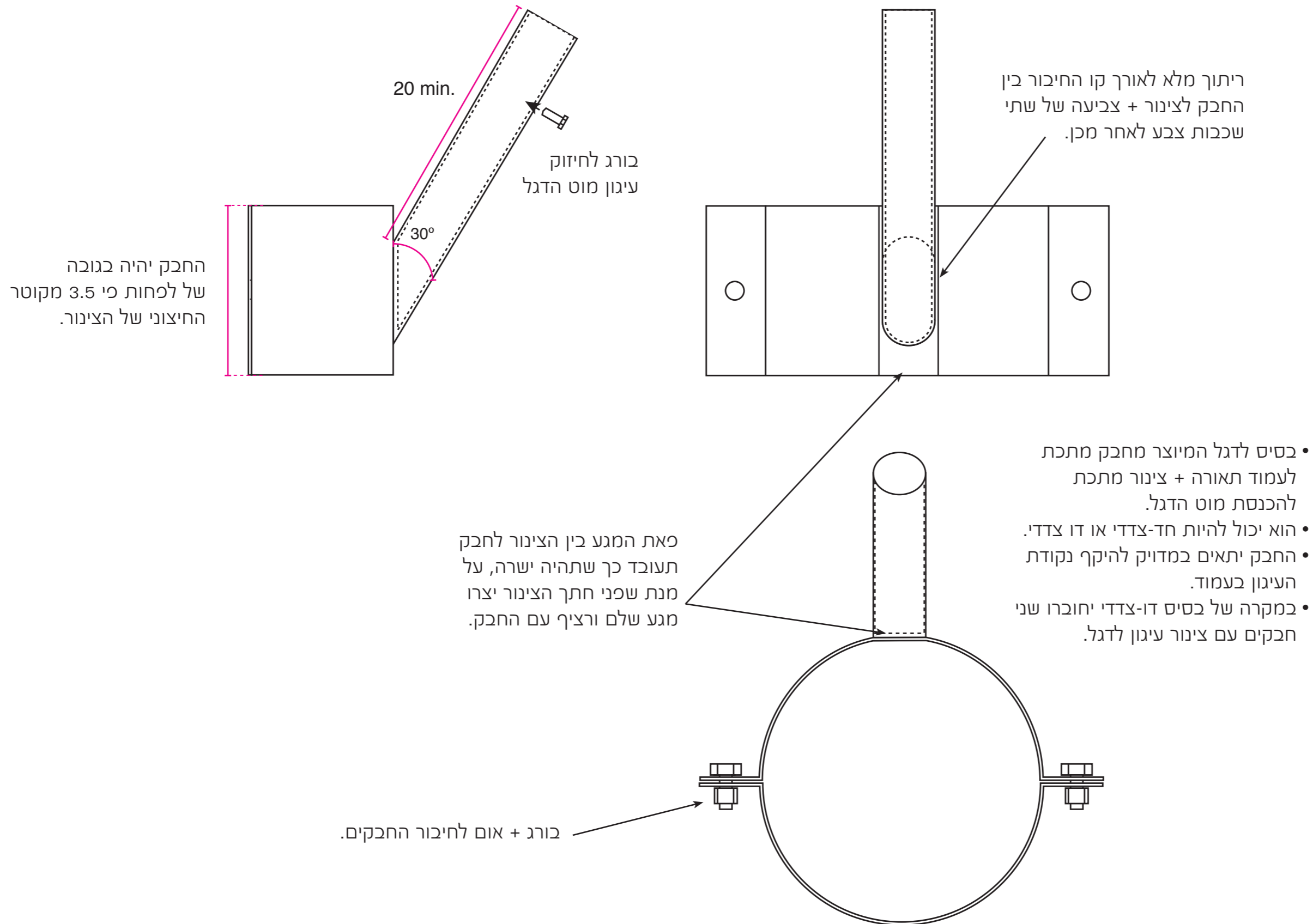
תאריך גרסה:  
20 אוקטובר 2015



# **מפרט עיצוב מערכת שילוט עירונית 12. בסיס לדגל המתחבר לעמוד תאורה**

גרסה 20 אוקטובר 2015





מועצת מקומית חריש  
מערכת שילוט עירונית

12.1 תאור דרישות  
עיצוב

תאריך גרסה:  
20 אוקטובר 2015